

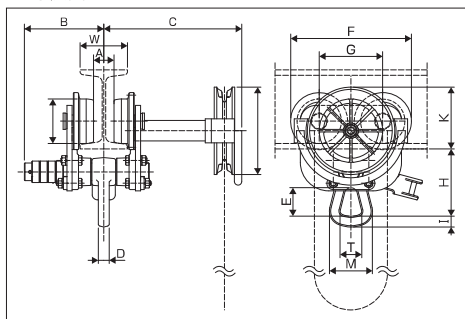
GE型(電気用ギヤードトリ)
PE型(電気用プレントリ)
 2点押ボタン三相200V電気トリ
 MAF(高速)/MAS(低速)/MB(2速)

電気チェーンブロック用トリシリーズ

GE 電気用ギヤードトリ



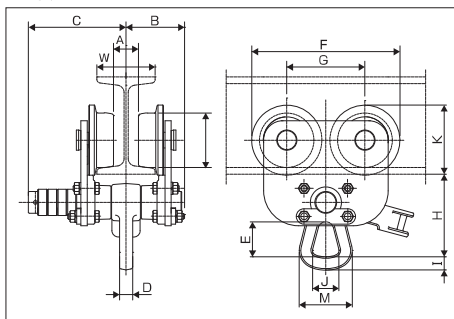
■ 寸法図



PE 電気用プレントリ

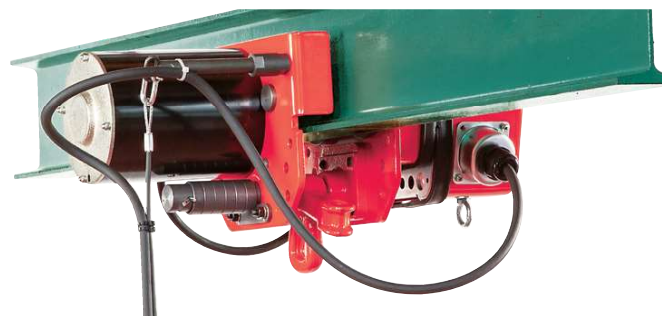


■ 寸法図

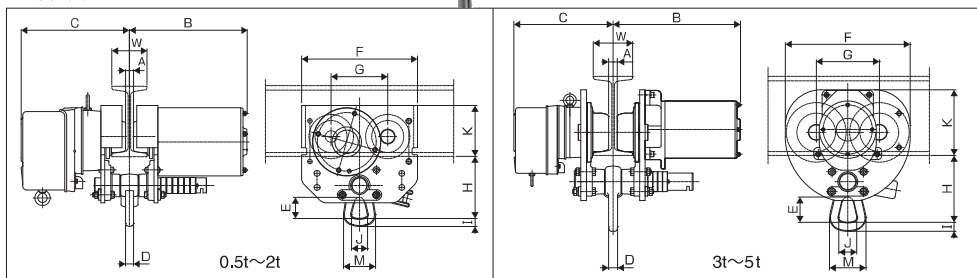


2点押ボタン 三相200V電気トリ

- MAF (高速型)**
- MAS (低速型)**
- MB (2速型)**



■ 寸法図



GE・PE仕様

型式		商品コード		定格荷重 (t)	ギヤードトリ標準揚程 (m)	適用横行レール幅 (mm)	横行最小回転半径 (mm)	手鎖1m引いた時のトリ移動距離 (mm)	横行用手鎖操作力(約) kgf(N)	自重 (kg)	
ギヤードトリ	プレントリ	ギヤードトリ	プレントリ							GE	PE
GE-0.5	PE-0.5	GE-00540	PE-00540	0.5	4	75・100・125	900	115	2(19.6)	14	9
GE-1	PE-1	GE-01040	PE-01040	1	4		1100	94	3.5(34.3)	20	12
GE-2	PE-2	GE-02040	PE-02040	2	4	100・125・150	1200	81	5.5(54.0)	29.5	20
GE-3	PE-3	GE-03040	PE-03040	3	4		1700	84	8(78.4)	38	28
GE-5	PE-5	GE-05040	PE-05040	5	4	125・150・175	2300	72	11.5(112.7)	60	49

GE・PE寸法表

型式	A	B	C	*y	D	E	F	G	H	I	J	K	M	車輪径(φ)
GE-0.5	345	219+*β	126-*β	75	17	45	191	100.4	115	17	34	103	68	70
GE-1	350	224+*β	126-*β	75	17	45	221	116	115	17	34	121	68	80
GE-2	381	237+*β	144-*β	100	20	60	259	136	152	20	40	160	80	98
GE-3	381	237+*β	144-*β	100	23	64	288	150	171	23	46	164.5	92	115
GE-5	421	255+*β	166-*β	125	27	80	327	169.2	222.5	27	60	180	114	125
PE-0.5	202	76+*β	126-*β	75	17	45	191	100.4	115	17	34	94	68	70
PE-1	200	74+*β	126-*β	75	17	45	221	116	115	17	34	106.5	68	80
PE-2	238	94+*β	144-*β	100	20	60	259	136	152	20	40	135	80	98
PE-3	242	98+*β	144-*β	100	23	64	288	150	171	23	46	150.5	92	115
PE-5	290	124+*β	166-*β	125	27	80	327	169.2	222.5	27	60	167.4	114	125

1) *β,*yについてはP24の説明を参照ください。 2) K寸法は横行レールサイズにより変更となるため参考数値とします。

MAF・MAS・MB仕様

型式			商品コード			定格荷重 (t)	横行モーター出力 (kW)	押しボタンコード表 (m)	横行速度50Hz/60Hz			適用横行レール幅 (mm)	横行最小回転半径 (mm)	自重 (kg)	
標準型	低速型	二速型	標準型	低速型	二速型				標準型 (MAF型)	低速型 (MAS型)	二速型 (MB型)			MAF/MAS	MB
MAF-0.5	MAS-0.5	MB-0.5	MAF-00500	MAS-00500	MB-00500	0.5	0.4	4	20/24 (m/分)	10/12 (m/分)	5:20 / 6:24 (m/分)	75・100・125・150	800	32	34
MAF-1	MAS-1	MB-1	MAF-01000	MAS-01000	MB-01000	1								32	34
MAF-2	MAS-2	MB-2	MAF-02000	MAS-02000	MB-02000	2			46	48					
MAF-2.5	MAS-2.5	MB-2.5	MAF-02500	MAS-02500	MB-02500	2.5			60	65					
MAF-3	MAS-3	MB-3	MAF-03000	MAS-03000	MB-03000	3			60	65					
MAF-5	MAS-5	MB-5	MAF-05000	MAS-05000	MB-05000	5	80	85							

1) MB-3以上は電磁ブレーキ式となります。

MAF・MAS・MB寸法表

型式	A	B	C	*y	D	E	F	G	H	I	J	K	M	車輪径(φ)
MAF-0.5/MAS-0.5	482+*β	251+*β	231+*β	75	17	45	246	120	140	17	34	125	68	68
MAF-1/MAS-1	482+*β	251+*β	231+*β	75	17	45	246	120	140	17	34	125	68	68
MAF-2/MAS-2	514+*β	267+*β	247+*β	100	20	60	324	148	164	20	40	137	80	83.5
MAF-2.5/MAS-2.5	576+*β	324+*β	252+*β	100	23	64	316	160	179	23	46	182	92	98
MAF-3/MAS-3	576+*β	324+*β	252+*β	100	23	64	316	160	179	23	46	182	92	98
MAF-5/MAS-5	610+*β	340+*β	270+*β	125	27	80	336	170	232	27	60	189	114	104
MB-0.5	509+*β	278+*β	231+*β	75	17	45	246	120	140	17	34	125	68	68
MB-1	509+*β	278+*β	231+*β	75	17	45	246	120	140	17	34	125	68	68
MB-2	541+*β	294+*β	247+*β	100	20	60	324	148	164	20	40	137	80	83.5
MB-2.5	652+*β	400+*β	252+*β	100	23	64	316	160	179	23	46	182	92	98
MB-3	652+*β	400+*β	252+*β	100	23	64	316	160	179	23	46	182	92	98
MB-5	688+*β	418+*β	270+*β	125	27	80	336	170	232	27	60	189	114	104

1) *β,*yについてはP24の説明を参照ください。 2) K寸法は横行レールサイズにより変更となるため参考数値とします。

M3FA型/M3SA型 (標準型) (低速型)

M3FB型/M3SB型/M3BB型 (標準型) (低速型) (2速型)

電気チェーンブロック用トリシリース

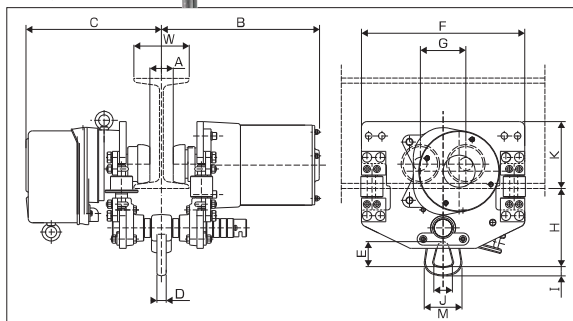
2点押ボタン 三相200V電気トリ
ガイドローラ式(小アール対応用)

M3FA (標準型)

M3SA (低速型)



■ 寸法図



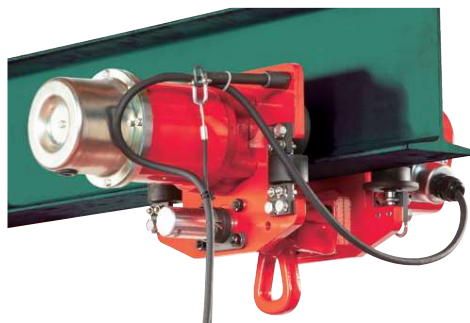
2点押ボタン 三相200V電気トリ
ガイドローラ式(小アール対応用)

電磁ブレーキ式(DCブレーキ)インバータ対応

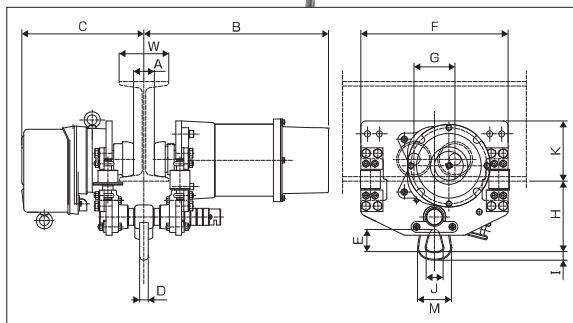
M3FB (標準型)

M3SB (低速型)

M3BB (2速型)



■ 寸法図



■ M3FA・M3SA仕様

型 式		商品コード		定格荷重 (t)	横行 モータ出力 (kW)	押しボタン コード長さ (m)	横行速度50Hz/60Hz		適用横行 レール幅 (mm)	横行最小 回転半径 (mm)	自重 (kg)
標準型	低速型	標準型	低速型				標準型 (M3FA型)	低速型 (M3SA型)			
M3FA-0.5	M3SA-0.5	M3FA-00500	M3SA-00500	0.5	0.4	4	20/24 (m/分)	10/12 (m/分)	75・100・125・150	800	41
M3FA-1	M3SA-1	M3FA-01000	M3SA-01000	1							51
M3FA-2	M3SA-2	M3FA-02000	M3SA-02000	2							67
M3FA-2.5	M3SA-2.5	M3FA-02500	M3SA-02500	2.5	0.75	4	0.333/0.4 (m/s)	0.617/0.10 (m/s)	100・125・150	1000	67
M3FA-3	M3SA-3	M3FA-03000	M3SA-03000	3							67
M3FA-5	M3SA-5	M3FA-05000	M3SA-05000	5							89

■ M3FA・M3SA寸法表

型 式	A	B	C	*γ	D	E	F	G	H	I	J	K	M	単位: mm		
														車輪径(φ)		
M3FA-0.5/M3SA-0.5	533+ ² β	287+ ² β	246+ ² β	100	17	45	296	82.6	151	17	34	127	68	70		
M3FA-1/M3SA-1	533+ ² β	287+ ² β	246+ ² β	100	17	45	296	82.6	151	17	34	127	68	70		
M3FA-2/M3SA-2	567+ ² β	304+ ² β	263+ ² β	125	20	60	296	99.2	172	20	40	136	80	88		
M3FA-2.5/M3SA-2.5	623+ ² β	356+ ² β	267+ ² β	125	23	64	332	124.6	187	23	46	147	92	104		
M3FA-3/M3SA-3	623+ ² β	356+ ² β	267+ ² β	125	23	64	332	124.6	187	23	46	147	92	104		
M3FA-5/M3SA-5	655+ ² β	372+ ² β	372+ ² β	150	27	80	332	135.2	224	27	60	163	114	116		

1) *β,*γについてはP24の説明を参照ください。 2) K寸法は横行レールサイズにより変更となるため参考数値とします。

■ M3FB・M3SB・M3BB仕様

型 式		商品コード			定格荷重 (t)	横行 モータ出力 (kW)	押しボタン コード長さ (m)	横行速度50Hz/60Hz			適用横行 レール幅 (mm)	横行最小 回転半径 (mm)	自重 (kg)		
標準型	低速型	二速型	標準型	低速型				二速型	標準型 (M3FB型)	低速型 (M3SB型)			二速型 (M3BB型)	M3FB/M3SB	M3BB
M3FB-0.5	M3SB-0.5	M3BB-0.5	M3FB-00500	M3SB-00500	M3BB-00500	0.5	4	20/24 (m/分)	10/12 (m/分)	5:20 / 6:24 (m/分)	75・100・125・150	800	45	47	
M3FB-1	M3SB-1	M3BB-1	M3FB-01000	M3SB-01000	M3BB-01000	1							45	47	
M3FB-2	M3SB-2	M3BB-2	M3FB-02000	M3SB-02000	M3BB-02000	2							55	57	
M3FB-2.5	M3SB-2.5	M3BB-2.5	M3FB-02500	M3SB-02500	M3BB-02500	2.5	0.75	0.333/0.4 (m/s)	0.617/0.10 (m/s)	0.333/0.083 / 0.40/0.10 (m/s)	100・125・150	1000	70	72	
M3FB-3	M3SB-3	M3BB-3	M3FB-03000	M3SB-03000	M3BB-03000	3							70	72	
M3FB-5	M3SB-5	M3BB-5	M3FB-05000	M3SB-05000	M3BB-05000	5							91	93	

■ M3FB・M3SB・M3BB寸法表

型 式	A	B	C	*γ	D	E	F	G	H	I	J	K	M	単位: mm		
														車輪径(φ)		
M3FB-0.5/M3SB-0.5	618+ ² β	372+ ² β	246+ ² β	100	17	45	296	82.6	151	17	34	127	68	70		
M3FB-1/M3SB-1	618+ ² β	372+ ² β	246+ ² β	100	17	45	296	82.6	151	17	34	127	68	70		
M3FB-2/M3SB-2	651+ ² β	388+ ² β	263+ ² β	125	20	60	296	99.2	172	20	40	136	80	88		
M3FB-2.5/M3SB-2.5	681+ ² β	414+ ² β	267+ ² β	125	23	64	332	124.6	187	23	46	147	92	104		
M3FB-3/M3SB-3	681+ ² β	414+ ² β	267+ ² β	125	23	64	332	124.6	187	23	46	147	92	104		
M3FB-5/M3SB-5	713+ ² β	430+ ² β	283+ ² β	150	27	80	332	135.2	224	27	60	163	114	116		
M3BB-0.5	643+ ² β	397+ ² β	246+ ² β	100	17	45	296	82.6	151	17	34	127	68	70		
M3BB-1	643+ ² β	397+ ² β	246+ ² β	100	17	45	296	82.6	151	17	34	127	68	70		
M3BB-2	676+ ² β	413+ ² β	263+ ² β	125	20	60	296	99.2	172	20	40	136	80	88		
M3BB-2.5	699+ ² β	432+ ² β	267+ ² β	125	23	64	332	124.6	187	23	46	147	92	104		
M3BB-3	699+ ² β	432+ ² β	267+ ² β	125	23	64	332	124.6	187	23	46	147	92	104		
M3BB-5	731+ ² β	448+ ² β	283+ ² β	150	27	80	332	135.2	224	27	60	163	114	116		

1) *β,*γについてはP24の説明を参照ください。 2) K寸法は横行レールサイズにより変更となるため参考数値とします。